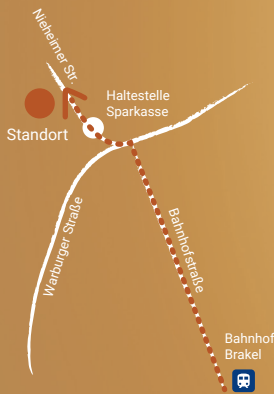


Fußweg:

Zu Fuß vom **Bahnhof Brakel** nach Osten Richtung **Bahnhofstraße** starten. Nach ca. 400 m links abbiegen auf die **Warburger Straße**. Um auf die **Nieheimer Straße** zu gelangen, nach 14 m rechts abbiegen. Nach ca. 100 m auf der linken Seite (Dauer ca. 6 Minuten).

Öffentliche Verkehrsmittel:

Aus folgenden Richtungen: **Beverungen Linie 525**, **Bad Driburg Linie 570**, **Vörden Linie 585**, **Nieheim Linie R81**, **Peckelsheim Linie R55** jeweils bis Haltestelle Sparkasse, Brakel.



Aussenstelle Alter Bahnhofsweg 38, Warburg




Kolping

DIA
Menschen Chancen geben ●

**Kolping-Berufsbildungswerk
Brakel gem. GmbH**



DIA GmbH in Kooperation mit
Kolping Berufsbildungswerk Brakel gem. GmbH

Nieheimer Straße 9
33034 Brakel

Außenstelle
Alter Bahnhofsweg 38
34414 Warburg

Telefon: 05272 3934979
E-Mail: brakel@iasmed.de
www.diedia.de

**Gesundheit &
Beruf positiv
entwickeln**

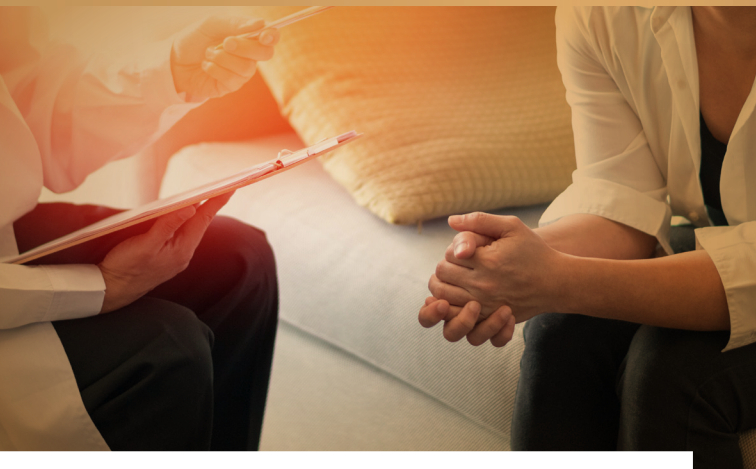
EINLADUNG „KOLPING GESUNDHEIT“

Integrationsassessment & Aktivierungscoaching

Der (Wieder-)einstieg in den Beruf fällt vielen erwerbslosen Menschen mit gesundheitlichen Einschränkungen nicht leicht. Wir helfen Ihnen, in schwierigen Lebenssituationen den richtigen gesundheitlichen und beruflichen Weg zu finden. Besuchen Sie uns!

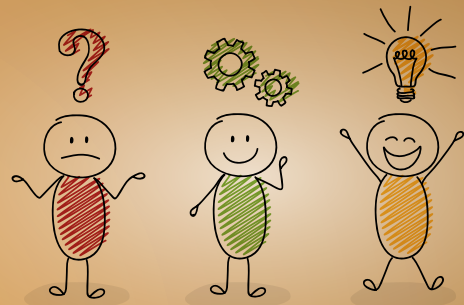
Sie erhalten Hilfe, Beratung und Unterstützung zur Verbesserung Ihrer gesundheitlichen und beruflichen Situation.

Wir unterstützen Sie durch Einzelgespräche mit einem Arzt, Psychologen/Psychotherapeuten, erfahrenen Gesundheits-, Job- und Skill-Coach.



Ihr Termin:

Wir helfen Ihnen, in schwierigen Lebenssituationen den richtigen gesundheitlichen und beruflichen Weg zu finden...



- Wie kann ich dauerhaft meine Gesundheit verbessern?
- Gibt es Alternativen zu meiner Behandlung?
- Welche Tätigkeiten kann ich mit meiner Einschränkung noch ausüben?
- Welche beruflichen Alternativen gibt es?
- Welche sozialen „Hilfesysteme“ kann ich für mich nutzen?
- Wie finde ich den richtigen Weg, um weiterzukommen?

Gemeinsam besprechen wir Ihre individuellen Themen und erarbeiten Ihren persönlichen Weg.

Die Ergebnisse werden Ihnen gefallen!

Hinweise zur Hygieneregulung

Es gelten die aktuellen gesetzlichen Hygienevorschriften und im Haus unsere internen Hygieneverhaltensregelungen. Bitte setzen Sie eine Mund- und Nasenbedeckung auf! Nehmen Sie Rücksicht und halten Sie Abstand!

Besuchen Sie uns!